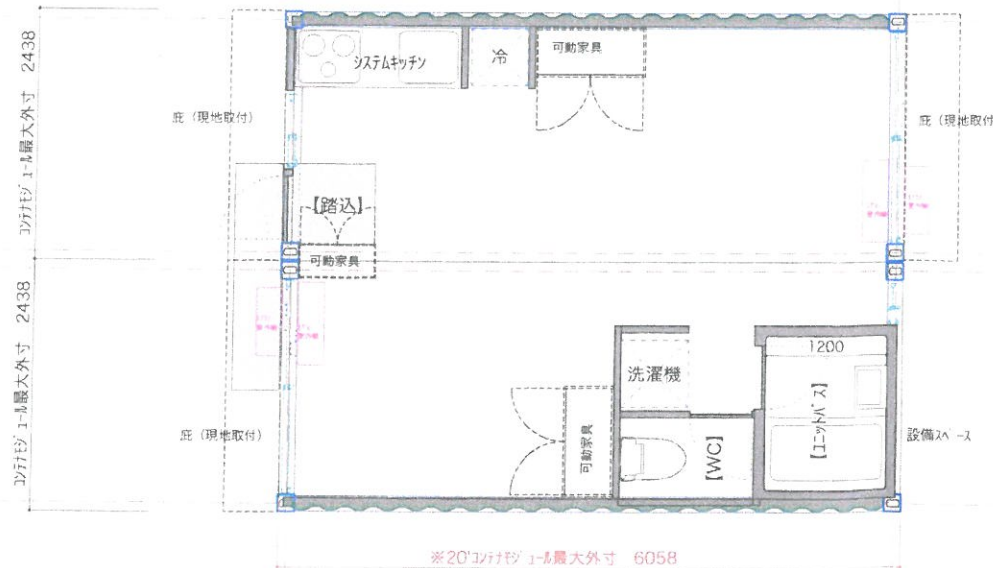


輸送時は
40フィートコンテナサイズに結合する



※輸送コストダウンのため、
unitA,Bは連結して40'コンテナサイズにして輸送することも検討要。
その場合、長辺寸法は若干調整必要。

unitA

unitB

■仕様等の検討課題
寒冷地・積雪地仕様等

- 居室の南側配置
- 冬期間の断熱を考慮し開口部については二重建具
- 断熱性能については、通常の2倍の性能
- 冬期間の積雪を考慮し、1m積雪タイプ
- 小屋裏の結露対策のため、小屋裏換気扇を設置
- 各戸1室を畳敷きに変更
- 風除室の設置
- 高齢者対応住戸の設定
- 高齢者等の利用住戸について配慮
- 通常の風呂、便所への通常の手摺りに加え、玄関手摺りを設置
- 玄関スロープの設置
- その他
- 全戸エアコン設置

仮設住宅
基本計画平面図